

**Компрессорная установка**  
Shelf 3/0,15 ÷ 0,3-25/625 ÷ 1000/230/985  
Технические характеристики:

1. Компрессорная установка предназначена для компримирования природного газа по ГОСТ 27577.
2. Тип компрессора: поршневой, W-образный, крейцкопфный.
3. Рабочие параметры компрессорной установки:
  - 1) Давление всасывания: 0,15-0,3 МПа.
  - 2) Давление конечное: 25 МПа.
  - 3) Объемная производительность компрессорной установки, приведенная к стандартным условиям: 625-1000 м<sup>3</sup>/ч.
  - 4) Охлаждение масла: жидкостное.
  - 5) Охлаждение сжимаемого газа: жидкостное.
  - 6) Номинальная мощность привода компрессора не более 230 кВт.
  - 7) Номинальная частота вращения вала не более 985 об/мин.
  - 8) Давление масла в системе смазки избыточное 0,2-0,4 МПа.

**Осушитель адсорбционный**  
Shelf Dry 600 DN80 PN16  
Технические характеристики:

- |  |               |
|--|---------------|
| 1. Рабочее давление, МПа                       | 156           |
| 2. Расчетное давление, МПа                     | 156           |
| 3. Давление гидравлических испытаний, МПа      | 2,05          |
| 4. Внешний диаметр, мм                         | 600           |
| 5. Вместимость, м <sup>3</sup>                 | 0,42          |
| 6. Рабочая температура, °С                     | от -45 до +50 |
| 7. Рабочая среда - природный газ по ГОСТ 554.2 |               |

**Фильтр тонкой очистки**  
Shelf Clean 200 DN80 PN16  
Технические характеристики:

- |  |               |
|--|---------------|
| 1. Рабочее давление, МПа                       | 156           |
| 2. Расчетное давление, МПа                     | 156           |
| 3. Давление гидравлических испытаний, МПа      | 2,05          |
| 4. Внешний диаметр, мм                         | 219           |
| 5. Вместимость, м <sup>3</sup>                 | 0,02          |
| 6. Рабочая температура, °С                     | от -45 до +50 |
| 7. Рабочая среда - природный газ по ГОСТ 554.2 |               |

**Газосборник**  
"Shelf ГВ-2-156-2"  
Технические характеристики:

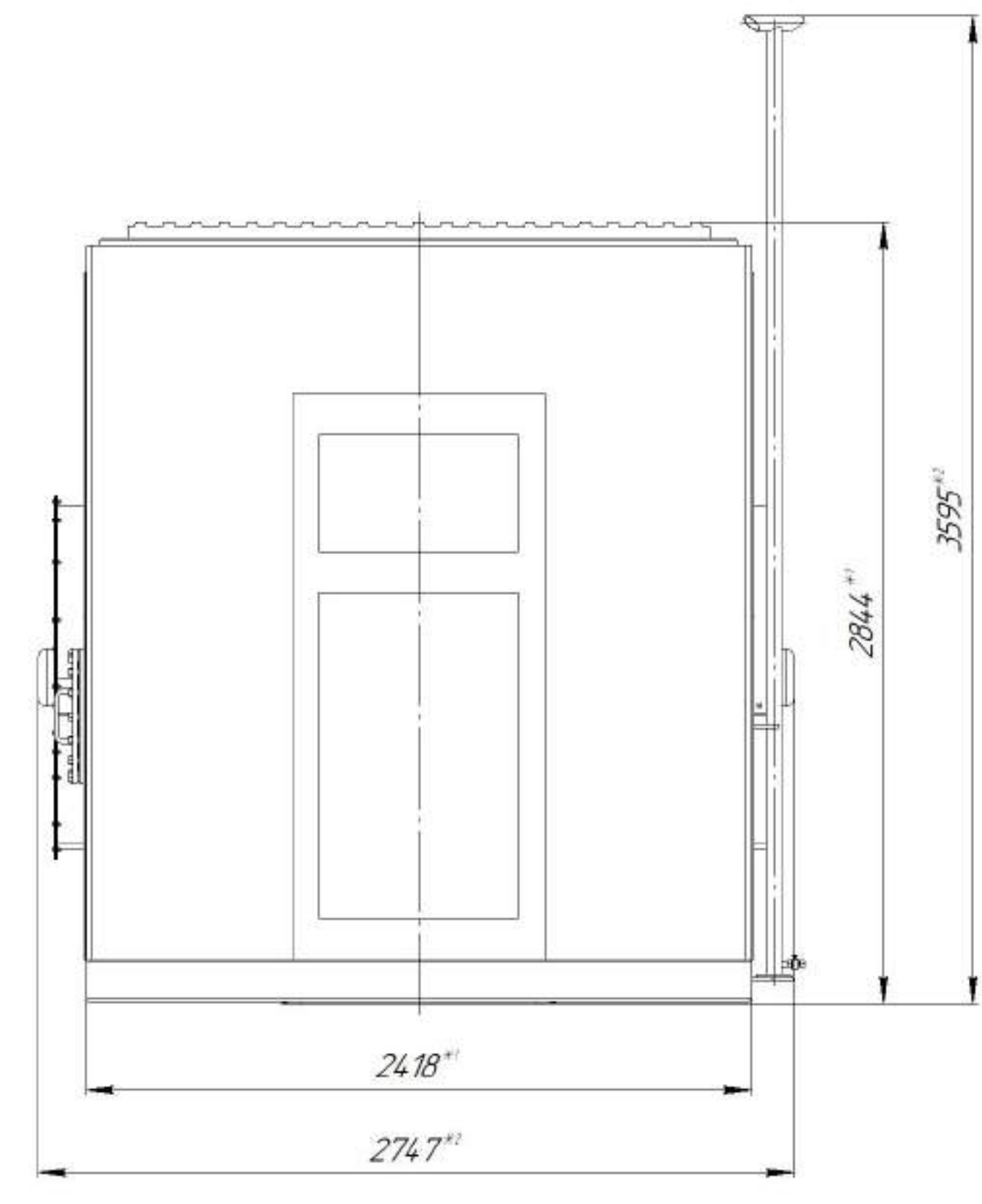
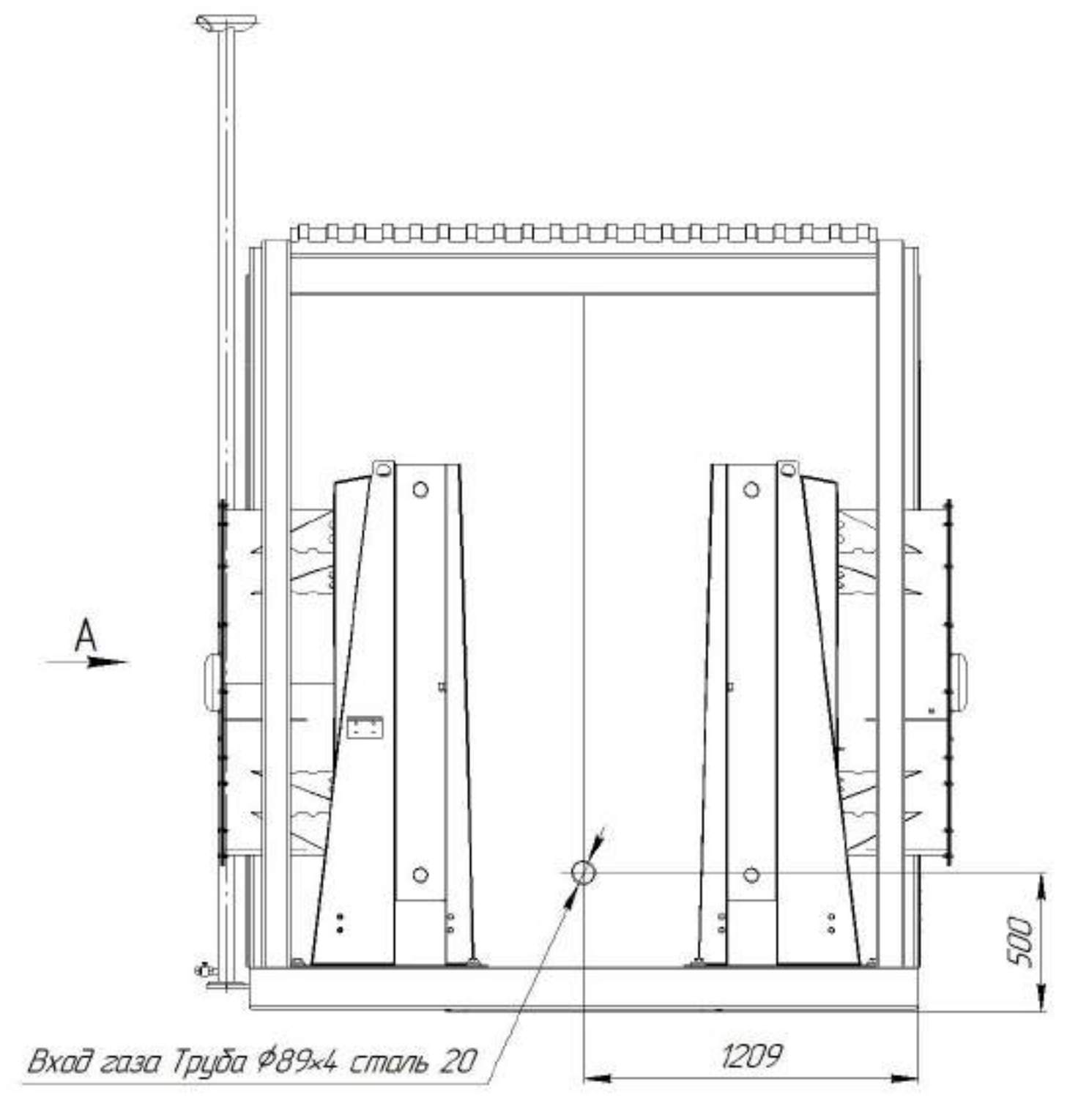
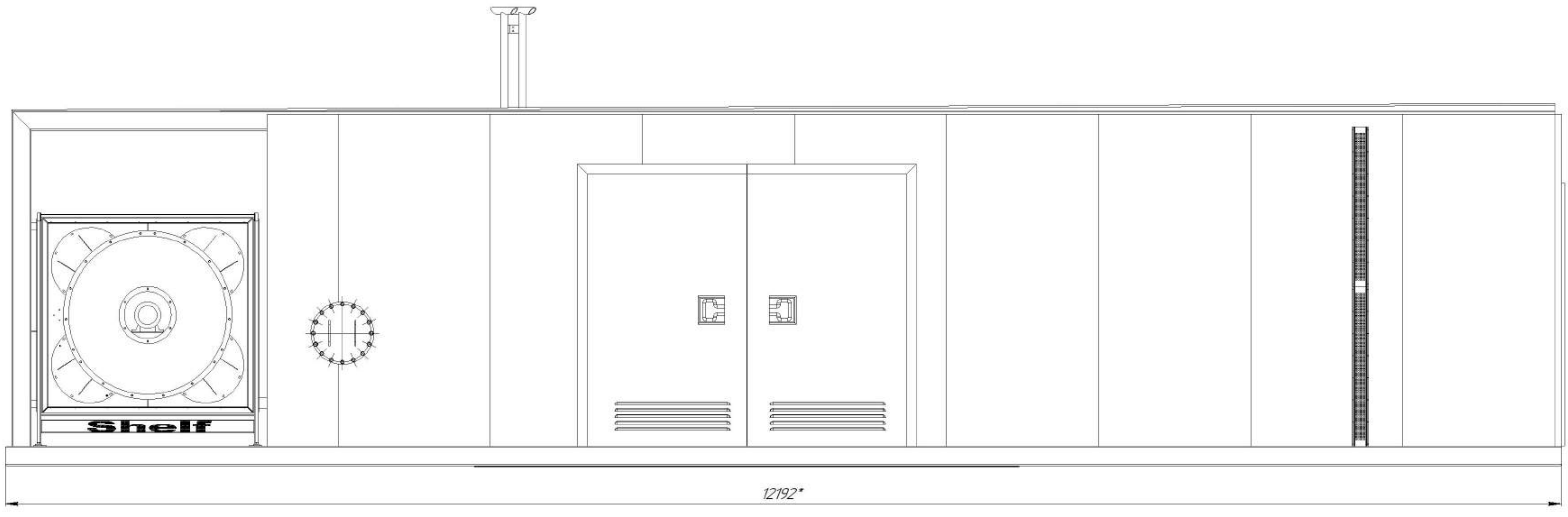
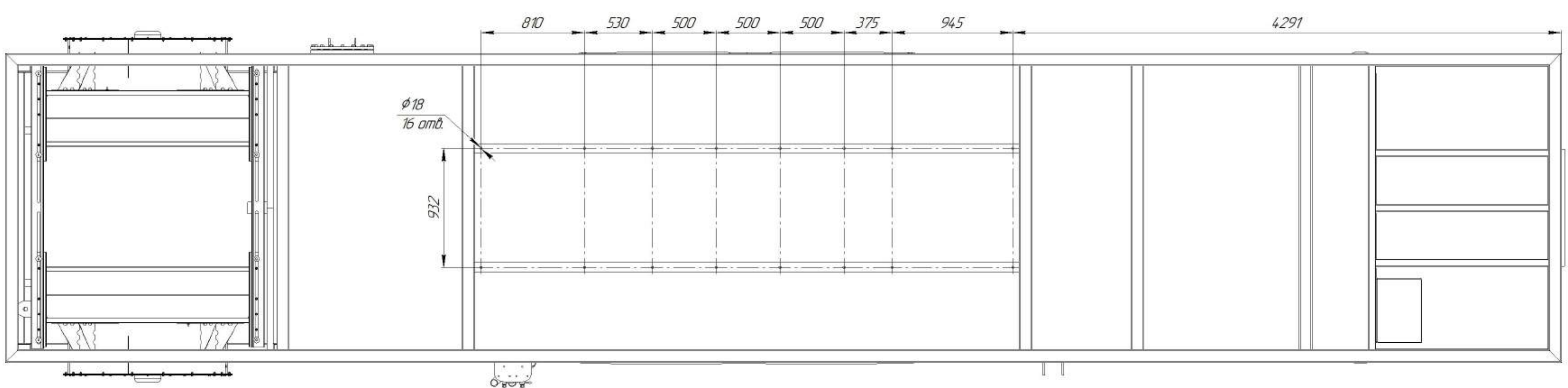
- |  |               |
|--|---------------|
| 1. Рабочее давление, МПа                       | 156           |
| 2. Расчетное давление, МПа                     | 156           |
| 3. Давление гидравлических испытаний, МПа      | 2,05          |
| 4. Внешний диаметр, мм                         | 1200          |
| 5. Вместимость, м <sup>3</sup>                 | 2             |
| 6. Рабочая температура, °С                     | от -40 до +50 |
| 7. Рабочая среда - природный газ по ГОСТ 554.2 |               |

**Блок аккумуляторов газа**  
Shelf 24.100.2.24,5  
Технические характеристики:

1. Рабочее давление - 24,5 МПа.
2. Рабочий диапазон температур - от -45°С до +50°С.
3. Рабочая среда - компримированный природный газ по ГОСТ 27577.
4. Общий объем компенсатора - 2400 л.
5. Объем по линиям:
  - линия высокого давления - 400 л;
  - линия низкого давления - 2000 л.

Поз.	Наименование	Кол.
1	Компрессорная установка Shelf 3/0,15 ÷ 0,3-25/625 ÷ 1000/230/985	1
2	Осушитель адсорбционный Shelf Dry 600 DN80 PN16	1
3	Газосборник Shelf ГВ-2-156-2	1
4	Блок аккумуляторов газа Shelf 24.100.2.24,5	1
5	Панель приоритетов Shelf 2L	1
6	Шкаф управления "Shelf 230/380"	1
7	Аппарат воздушного охлаждения	2
8	Фильтр тонкой очистки Shelf Clean 200 DN80 PN16	1

M1000.24.2.600.12LГВ2 СБ			
Исполн.	М.Возн.	Л.Вл.	Л.Вл.
Разраб.	Т.Роскош		
Град.			
Наимпр.			
Штаб			
Модульная АГНКС Shelf 3/0,15 ÷ 0,3-25/625 ÷ 1000/230/985 СБ			
Лист	Рисунки	Изменения	
1	20000	120	
Сборный чертеж			
Лист	Т	Листов	2
ООО "НТК НИКА"			
Копировать			
Формат А0			



11 Габаритный размер при транспортировке  
 12 Габаритный размер в рабочем положении

